

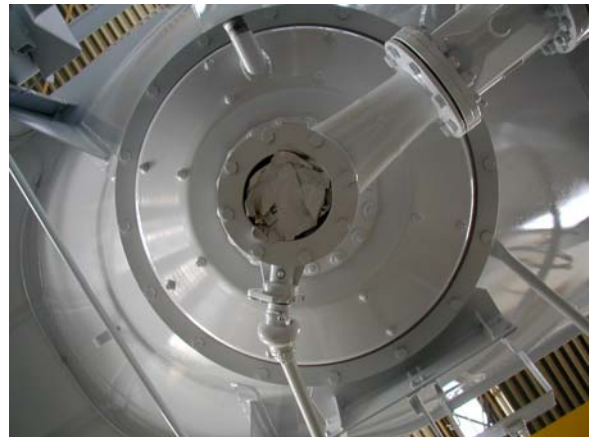


Siloauflieger
Non-Tipping Type Tankers
Model SF

Dokument:
Document:
Blatt: 1 von 12
Page:
Revision:
Revision:

05 Entleerungssystem *Discharge System*

05 10 DPO Ausläufe inklusive Abgangstopf *DPO Outlets including Outlet Pot*



Pos. Item	Bezeichnung Description	Bestell-Nr. Order-No.	Bemerkung Remarks
1a	DPO-Auslauf NW 800/NW 100/NW 80 mit Flansch für Kugelhahn <i>DPO-outlet NW 800/NW 100/NW 80 with flange for ball valve</i>	20601-09154	
1b	Matte für DPO-Auslauf NW 800/NW 100/NW 80 <i>Pad for DPO-outlet NW 800/NW 100/NW 80</i>	20601-09299	
2a	DPO-Auslauf NW 800/NW 150/NW 80 mit Flansch für Kugelhahn <i>DPO-outlet NW 800/NW 150/NW 80 with flange for ball valve</i>	20601-09155	
2b	Matte für DPO-Auslauf NW 800/NW 150/NW 80 <i>Pad for DPO-outlet NW 800/NW 150/NW 80</i>	20601-09166	
3a	DPO-Auslauf NW 800/NW 200/NW 80 mit Flansch für Kugelhahn <i>DPO-outlet NW 800/NW 200/NW 80 with flange for ball valve</i>	20601-09156	
3b	Matte für DPO-Auslauf NW 800/NW 200/NW 80 <i>Pad for DPO-outlet NW 800/NW 200/NW 80</i>	20601-09166	
4a	DPO-Auslauf NW 800/NW 100/NW 100 mit Flansch für Kugelhahn <i>DPO-outlet NW 800/NW 100/NW 100 with flange for ball valve</i>	20601-09157	



Siloflieger
Non-Tipping Type Tankers
Model SF

Dokument:
Document:
Blatt: 2 von 12
Page:
Revision:
Revision:

4b	Matte für DPO-Auslauf NW 800/NW 100/NW 100 <i>Pad for DPO-outlet NW 800/NW 100/NW 100</i>	20601-09299	
5a	DPO-Auslauf NW 800/NW 150/NW 100 mit Flansch für Kugelhahn <i>DPO-outlet NW 800/NW 150/NW 100 with flange for ball valve</i>	20601-09158	
5b	Matte für DPO-Auslauf NW 800/NW 150/NW 100 <i>Pad for DPO-outlet NW 800/NW 150/NW 100</i>	20601-09166	
6a	DPO-Auslauf NW 800/NW 200/NW 100 mit Flansch für Kugelhahn <i>DPO-outlet NW 800/NW 200/NW 100 with flange for ball valve</i>	20601-09159	
6b	Matte für DPO-Auslauf NW 800/NW 200/NW 100 <i>Pad for DPO-outlet NW 800/NW 200/NW 100</i>	20601-09166	
7a	DPO-Auslauf NW 800/NW 100/NW 80 mit Flansch für Quetschventil <i>DPO-outlet NW 800/NW 100/NW 80 with flange for pinch valve</i>	20601-09160	
7b	Matte für DPO-Auslauf NW 800/NW 100/NW 80 <i>Pad for DPO-outlet NW 800/NW 100/NW 80</i>	20601-09299	
8a	DPO-Auslauf NW 800/NW 150/NW 80 mit Flansch für Quetschventil <i>DPO-outlet NW 800/NW 150/NW 80 with flange for pinch valve</i>	20601-09161	
8b	Matte für DPO-Auslauf NW 800/NW 150/NW 80 <i>Pad for DPO-outlet NW 800/NW 150/NW 80</i>	20601-09166	
9a	DPO-Auslauf NW 800/NW 200/NW 80 mit Flansch für Quetschventil <i>DPO-outlet NW 800/NW 200/NW 80 with flange for pinch valve</i>	20601-09162	
9b	Matte für DPO-Auslauf NW 800/NW 200/NW 80 <i>Pad for DPO-outlet NW 800/NW 200/NW 80</i>	20601-09166	



Siloauflieger
Non-Tipping Type Tankers
Model SF

Dokument:
Document:
Blatt: 3 von 12
Page:
Revision:
Revision:

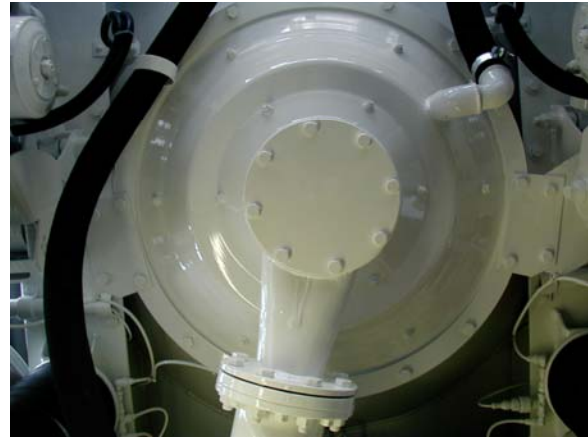
Pos. Item	Bezeichnung Description	Bestell-Nr. Order-No.	Bemerkung Remarks
10a	DPO-Auslauf NW 800/NW 100/NW 100 mit Flansch für Quetschventil <i>DPO-outlet NW 800/NW 100/NW 100 with flange for pinch valve</i>	20601-09163	
10b	Matte für DPO-Auslauf NW 800/NW 100/NW 100 <i>Pad for DPO-outlet NW 800/NW 100/NW 100</i>	20601-09299	
11a	DPO-Auslauf NW 800/NW 150/NW 100 mit Flansch für Quetschventil <i>DPO-outlet NW 800/NW 150/NW 100 with flange for pinch valve</i>	20601-09164	
11b	Matte für DPO-Auslauf NW 800/NW 150/NW 100 <i>Pad for DPO-outlet NW 800/NW 150/NW 100</i>	20601-09166	
12a	DPO-Auslauf NW 800/NW 200/NW 100 mit Flansch für Quetschventil <i>DPO-outlet NW 800/NW 200/NW 100 with flange for pinch valve</i>	20601-09165	
12b	Matte für DPO-Auslauf NW 800/NW 200/NW 80 <i>Pad for DPO-outlet NW 800/NW 200/NW 80</i>	20601-09166	



Siloauflieger
Non-Tipping Type Tankers
Model SF

Dokument:
 Document:
 Blatt: 4 von 12
 Page:
 Revision:
 Revision:

05 20 MPO Ausläufe inklusive Abgangstopf
MPO Outlets including Outlet Pot



Pos. Item	Bezeichnung Description	Bestell-Nr. Order-No.	Bemerkung Remarks
1	MPO-Auslauf Stahltopf NW 800/NW 100/NW 80 mit Flansch für Kugelhahn <i>MPO-outlet steel pot NW 800/NW 100/NW 80 with flange for ball valve</i>	20601-01038	
2	MPO-Auslauf Stahltopf NW 800/NW 150/NW 80 mit Flansch für Kugelhahn <i>MPO-outlet steel pot NW 800/NW 150/NW 80 with flange for ball valve</i>	20601-00765	
3	MPO-Auslauf Stahltopf NW 800/NW 200/NW 80 mit Flansch für Kugelhahn <i>MPO-outlet steel pot NW 800/NW 200/NW 80 with flange for ball valve</i>	20601-01037	
4	MPO-Auslauf Stahltopf NW 800/NW 100/NW 100 mit Flansch für Kugelhahn <i>MPO-outlet steel pot NW 800/NW 100/NW 100 with flange for ball valve</i>	20601-01049	
5	MPO-Auslauf Stahl NW 800/NW 150/NW 100 mit Flansch für Kugelhahn <i>MPO-outlet steel NW 800/NW 150/NW 100 with flange for ball valve</i>	20601-01048	
6	MPO-Auslauf Stahltopf NW 800/NW 200/NW 100 mit Flansch für Kugelhahn <i>MPO-outlet steel pot NW 800/NW 200/NW 100 with flange for ball valve</i>	20601-01047	
7	MPO-Auslauf Alutopf NW 800/NW 150/NW 80 mit Flansch für Kugelhahn <i>MPO-outlet alu pot NW 800/NW 150/NW 80 with flange for ball valve</i>	20601-01715	



Siloauflieger
Non-Tipping Type Tankers
Model SF

Dokument:
Document:
Blatt: 5 von 12
Page:
Revision:
Revision:

Pos. Item	Bezeichnung Description	Bestell-Nr. Order-No.	Bemerkung Remarks
8	MPO-Auslauf Alutopf NW 800/NW 150/NW 100 mit Flansch für Kugelhahn <i>MPO-outlet alu pot NW 800/NW 150/NW 100 with flange for ball valve</i>	20601-01721	
9	MPO-Auslauf Alutopf NW 800/NW 200/NW 80 mit Flansch für Kugelhahn <i>MPO-outlet alu pot NW 800/NW 200/NW 80 with flange for ball valve</i>	20601-01716	
10	MPO-Auslauf Alutopf NW 800/NW 200/NW 100 mit Flansch für Kugelhahn <i>MPO-outlet alu pot NW 800/NW 200/NW 100 with flange for ball valve</i>	20601-01717	
11	MPO-Auslauf Stahltopf NW 800/NW 100/NW 80 mit Flansch für Quetschventil <i>MPO-outlet steel pot NW 800/NW 100/NW 80 with flange for pinch valve</i>	20601-03555	
12	MPO-Auslauf Stahltopf NW 800/NW 150/NW 80 mit Flansch für Quetschventil <i>MPO-outlet steel pot NW 800/NW 150/NW 80 with flnage for pinch valve</i>	20601-03556	
13	MPO-Auslauf Stahltopf NW 800/NW 200/NW 80 mit Flansch für Quetschventil <i>MPO-outlet steel pot NW 800/NW 200/NW 80 with flange for pinch valve</i>	20601-03557	
14	MPO-Auslauf Stahltopf NW 800/NW 100/NW 100 mit Flansch für Quetschventil <i>MPO-outlet steel pot NW 800/NW 100/NW 100 with flange for pinch valve</i>	20601-03558	
15	MPO-Auslauf Stahltopf NW 800/NW 150/NW 100 mit Flansch für Quetschventil <i>MPO-outlet steel pot NW 800/NW 150/NW 100 with flange for pinch valve</i>	20601-03559	
16	MPO-Auslauf Stahltopf NW 800/NW 200/NW 100 mit Flansch für Quetschventil <i>MPO-outlet steel pot NW 800/NW 200/NW 100 with flange for pinch valve</i>	20601-03560	
17	MPO-Auslauf Alutopf NW 800/NW 150/NW 80 mit Flansch für Quetschventil <i>MPO-outlet alu pot NW 800/NW 150/NW 80 with flange for pinch valve</i>	20601-03550	



Siloauflieger
Non-Tipping Type Tankers
Model SF

Dokument:
Document:
Blatt: 6 von 12
Page:
Revision:
Revision:

18	MPO-Auslauf Alutopf NW 800/NW 150/NW 100 mit Flansch für Quetschventil <i>MPO-outlet alu pot NW 800/NW 150/NW 100 with flange for pinch valve</i>	20601-03353	
19	MPO-Auslauf Alutopf NW 800/NW 200/NW 80 mit Flansch für Quetschventil <i>MPO-outlet alu pot NW 800/NW 200/NW 80 with flange for pinch valve</i>	20601-03352	
20	MPO-Auslauf Alutopf NW 800/NW 200/NW 100 mit Flansch für Quetschventil <i>MPO-outlet alu pot NW 800/NW 200/NW 100 with flange for pinch valve</i>	20601-03554	
21	MPO-Auslauf Stahltopf NW 800/NW 150/NW 80 mit Flansch für Kugelhahn, 100 mm verlängerter Topf <i>MPO-outlet steel pot NW 800/NW 150/NW 80 with flange for ball valve, 100 mm extended pot</i>	20601-06994	
22	MPO-Auslauf Stahltopf NW 800/NW 150/NW 80 mit Flansch für Quetschventil, 100 mm verlängerter Topf <i>MPO-outlet steel pot NW 800/NW 150/NW 80 with flange for pinch valve, 100 mm extended pot</i>	20601-06992	
23	MPO-Auslauf Stahltopf NW 800/NW 150/NW 100 mit Flansch für Kugelhahn, 100 mm verlängerter Topf <i>MPO-outlet steel pot NW 800/NW 150/NW 100 with flange for ball valve, 100 mm extended pot</i>	20601-06996	
24	MPO-Auslauf Stahltopf NW 800/NW 150/NW 100 mit Flansch für Quetschventil, 100 mm verlängerter Topf <i>MPO-outlet steel pot NW 800/NW 150/NW 100 with flange for pinch valve, 100 mm extended pot</i>	20601-06998	

05 30 MPO Gewebematte
MPO Aeration Pad

25	Gewebematte für MPO-Auslauf <i>Aeration pad for MPO Outlet</i>	20601-00958	
----	---	-------------	--



Siloauflieger
Non-Tipping Type Tankers
Model SF

Dokument:
 Document:
 Blatt: 7 von 12
 Page:
 Revision:
 Revision:

05 40 MPO-Töpfe mit Abgang für Kugelhahn
MPO-Pots for Outlet operated by Ball Valve



Pos. Item	Bezeichnung Description	Bestell-Nr. Order-No.	Bemerkung Remarks
1	Alutopf mit Abgang für Kugelhahn NW 80 und BKK NW 100 <i>Alu pot for outlet operated by ball valve NW 80 and bottom control valve NW 100</i>	20601-00703	
2	Alutopf mit Abgang für Kugelhahn NW 80 und BKK NW 150 <i>Alu pot for outlet operated by ball valve NW 80 and bottom control valve NW 150</i>	20601-00759	
3	Alutopf mit Abgang für Kugelhahn NW 80 und BKK NW 150 <i>Alu pot for outlet operated by ball valve NW 80 and bottom control valve NW 150</i>	20601-01056	
4	Alutopf mit Abgang für Kugelhahn NW 80 und BKK NW 200 <i>Alu pot for outlet operated by ball valve NW 80 and bottom control valve NW 200</i>	20601-00847	
5	Alutopf mit Abgang für Kugelhahn NW 80 und BKK NW 200 <i>Alu pot for outlet operated by ball valve NW 80 and bottom control valve NW 200</i>	20601-01057	
6	Alutopf mit Abgang für Kugelhahn NW 100 und BKK NW 200 <i>Alu pot for outlet operated by ball valve NW 100 and bottom control valve NW 200</i>	20601-01719	



Siloauflieger
Non-Tipping Type Tankers
Model SF

Dokument:
Document:
Blatt: 8 von 12
Page:
Revision:
Revision:

7	Alutopf mit Abgang für Kugelhahn NW 100 und BKK NW 150 <i>Alu pot for outlet operated by ball valve NW 100 and bottom control valve NW 150</i>	20601-01720	
8	Stahltopf mit Abgang für Kugelhahn NW 80 und BKK NW 100 <i>Steel pot for outlet operated by ball valve NW 80 and bottom control valve NW 150</i>	20601-01034	
9	Stahltopf mit Abgang für Kugelhahn NW 80 und BKK NW 150 <i>Steel pot for outlet operated by ball valve NW 80 and bottom control valve NW 150</i>	20601-00768	
10	Stahltopf mit Abgang für Kugelhahn NW 80 und BKK NW 200 <i>Steel pot for outlet operated by ball valve NW 80 and bottom control valve NW 200</i>	20601-00855	
11	Stahltopf mit Abgang für Kugelhahn NW 100 und BKK NW 100 <i>Steel pot for outlet operated by ball valve NW 100 and bottom control valve NW 100</i>	20601-01046	
12	Stahltopf mit Abgang für Kugelhahn NW 100 und BKK NW 150 <i>Steel pot for outlet operated by ball valve NW 100 and bottom control valve NW 150</i>	20601-01045	
13	Stahltopf mit Abgang für Kugelhahn NW 100 und BKK NW 200 <i>Steel pot for outlet operated by ball valve NW 100 and bottom control valve NW 200</i>	20601-01044	
14	Stahltopf mit Abgang für Kugelhahn NW 100 und BKK NW 150, 100 mm verlängerter Topf <i>Steel pot for outlet operated by ball valve NW 100 and bottom control valve NW 150, 100 mm extended pot</i>	20601-06995	
15	Stahltopf mit Abgang für Kugelhahn NW 100 und BKK NW 200, 100 mm verlängerter Topf <i>Steel pot for outlet operated by ball valve NW 100 and bottom control valve NW 200, 100 mm extended pot</i>	20601-06991	



Siloauflieger
Non-Tipping Type Tankers
Model SF

Dokument:
 Document:
 Blatt: 9 von 12
 Page:
 Revision:
 Revision:

05 50 MPO-Töpfe mit Abgang für Quetschventile
MPO-Pots for Outlet operated by Pinch Valves



Pos. Item	Bezeichnung Description	Bestell-Nr. Order-No.	Bemerkung Remarks
1	Alutopf mit Abgang für Quetschventil NW 80 und BKK NW 100 <i>Alu pot for outlet operated by pinch valve NW 80 and bottom control valve NW 100</i>	20601-03537	
2	Alutopf mit Abgang für Quetschventil NW 80 und BKK NW 150 (wird geschweißt) <i>Alu pot for outlet operated by pinch valve NW 80 and bottom control valve NW 150 (welded)</i>	20601-03538	
3	Alutopf mit Abgang für Quetschventil NW 80 und BKK NW 150 (wird geschraubt) <i>Alu pot for outlet operated by pinch valve NW 80 and bottom control valve NW 150 (bolted)</i>	20601-03540	
4	Alutopf mit Abgang für Quetschventil NW 80 und BKK NW 200 (wird geschweißt) <i>Alu pot for outlet operated by pinch valve NW 80 and bottom control valve NW 200 (welded)</i>	20601-03539	
5	Alutopf mit Abgang für Quetschventil NW 80 und BKK NW 200 (wird geschraubt) <i>Alu pot for outlet operated by pinch valve NW 80 and bottom control valve NW 200 (bolted)</i>	20601-03541	
6	Alutopf mit Abgang für Quetschventil NW 100 und BKK NW 150 <i>Alu pot for outlet operated by pinch valve NW 100 and bottom control valve NW 150</i>	20601-03542	



Silouflier
Non-Tipping Type Tankers
Model SF

Dokument:
Document:
Blatt: 10 von 12
Page:
Revision:
Revision:

7	Alutopf mit Abgang für Quetschventil NW 100 und BKK NW 200 <i>Alu pot for outlet operated by pinch valve NW 100 and bottom control valve NW 200</i>	20601-03543	
8	Stahltopf mit Abgang für Quetschventil NW 80 und BKK NW 100 <i>Steel pot for outlet operated by pinch valve NW 80 and bottom control valve NW 100</i>	20601-03544	
9	Stahltopf mit Abgang für Quetschventil NW 80 und BKK NW 150 <i>Steel pot for outlet operated by pinch valve NW 80 and bottom control valve NW 150</i>	20601-03545	
10	Stahltopf mit Abgang für Quetschventil NW 80 und BKK NW 200 <i>Steel pot for outlet operated by pinch valve NW 80 and bottom control valve NW 200</i>	20601-03546	
11	Stahltopf mit Abgang für Quetschventil NW 100 und BKK NW 100 <i>Steel pot for outlet operated by pinch valve NW 100 and bottom control valve NW 100</i>	20601-03547	
12	Stahltopf mit Abgang für Quetschventil NW 100 und BKK NW 150 <i>Steel pot for outlet operated by pinch valve NW 100 and bottom control valve NW 150</i>	20601-03548	
13	Stahltopf mit Abgang für Quetschventil NW 100 und BKK NW 200 <i>Steel pot for outlet operated by pinch valve NW 100 and bottom control valve NW 200</i>	20601-03549	
14	Stahltopf mit Abgang für Quetschventil NW 80 und BKK NW 150, 100 mm verlängerter Topf <i>Steel pot for outlet operated by pinch valve NW 80 and bottom control valve NW 150, 100 mm extended pot</i>	20601-06993	
15	Stahltopf mit Abgang für Quetschventil NW 100 und BKK NW 150, 100 mm verlängerter Topf <i>Steel pot for outlet operated by pinch valve NW 100 and bottom control valve NW 150, 100 mm extended pot</i>	20601-06997	



Siloflieger
Non-Tipping Type Tankers
Model SF

Dokument:
 Document:
 Blatt: 11 von 12
 Page:
 Revision:
 Revision:

05 60 DPO-Töpfe
DPO-Pots



Pos. Item	Bezeichnung Description	Bestell-Nr. Order-No.	Bemerkung Remarks
1	Stahltopf mit Abgang für Kugelhahn NW 80 und BKK NW 100 <i>Steel pot for outlet operated by ball valve NW 80 and bottom control valve NW 100</i>	20601-09142	
2	Stahltopf mit Abgang für Kugelhahn NW 80 und BKK NW 150 <i>Steel pot for outlet operated by ball valve NW 80 and bottom control valve NW 100</i>	20601-09143	
3	Stahltopf mit Abgang für Kugelhahn NW 80 und BKK NW 200 <i>Steel pot for outlet operated by ball valve NW 80 and bottom control valve NW 200</i>	20601-09144	
4	Stahltopf mit Abgang für Kugelhahn NW 100 und BKK NW 100 <i>Steel pot for outlet operated by ball valve NW 100 and bottom control valve NW 100</i>	20601-09145	
5	Stahltopf mit Abgang für Kugelhahn NW 100 und BKK NW 150 <i>Steel pot for outlet operated by ball valve NW 100 and bottom control valve NW 150</i>	20601-09146	
6	Stahltopf mit Abgang für Kugelhahn NW 100 und BKK NW 200 <i>Steel pot for outlet operated by ball valve NW 100 and bottom control valve NW 200</i>	20601-09147	



Siloauflieger
Non-Tipping Type Tankers
Model SF

Dokument:
Document:
Blatt: 12 von 12
Page:
Revision:
Revision:

7	Stahltopf mit Abgang für Quetschventil NW 80 und BKK NW 100 <i>Steel pot for outlet operated by pinch valve NW 80 and bottom control valve NW 100</i>	20601-09148	
8	Stahltopf mit Abgang für Quetschventil NW 80 und BKK NW 150 <i>Steel pot for outlet operated by pinch valve NW 80 and bottom control valve NW 150</i>	20601-09149	
9	Stahltopf mit Abgang für Quetschventil NW 80 und BKK NW 200 <i>Steel pot for outlet operated by pinch valve NW 80 and bottom control valve NW 200</i>	20601-09150	
10	Stahltopf mit Abgang für Quetschventil NW 100 und BKK NW 100 <i>Steel pot for outlet operated by pinch valve NW 100 and bottom control valve NW 100</i>	20601-09151	
11	Stahltopf mit Abgang für Quetschventil NW 100 und BKK NW 150 <i>Steel pot for outlet operated by pinch valve NW 100 and bottom control valve NW 150</i>	20601-09152	
12	Stahltopf mit Abgang für Quetschventil NW 100 und BKK NW 200 <i>Steel pot for outlet operated by pinch valve NW 100 and bottom control valve NW 200</i>	20601-09153	