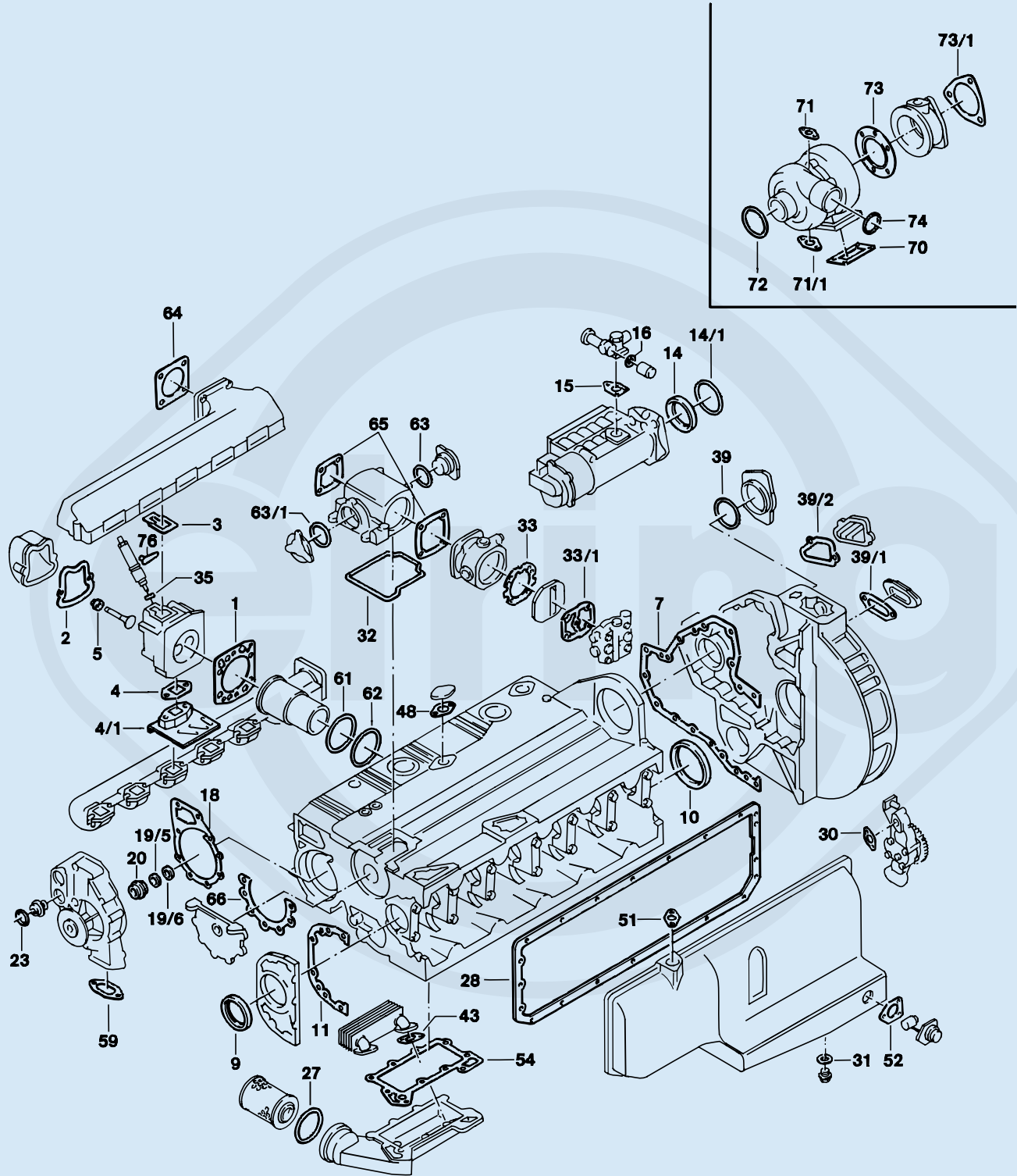


OM 427 H I HA

Mercedes-Benz Motorbaumuster

Mercedes-Benz Engine Model | Modèle de moteur Mercedes-Benz | Modelo



de motor Mercedes-Benz

Bild-Nr. Fig. No. No d'illustration Nº figura	Elring-Nr. Elring reference Référence Elring Referencia Elring	Stück Pieces Pièces Piezas	Teile-Nr. Part Number Référence Referencia	Bauart Material Abmessung Type Material Dimensions Type matériau dimension Tipo Material Medidas	Bemerkung Remarks Remarque Notas
S *	829.366	1	–	–	–
ZLBS	827.541	6	–	–	–
ZLBS	827.568	6	–	–	incl. Tombak
ES	894.303	6	447 010 07 20	–	–
CS *	812.625	1	427 010 00 05	–	–
WPS	812.617	1	422 200 09 01	–	für for pour para 15 Ø mm Welle shaft arbre árbol
ZKS	820.091	6	–	–	–
1	748.080	6	422 016 06 20	143,5 Ø, 1,23 mm	–
1	748.110	6	422 016 07 20	143,5 Ø, 1,33 mm	Reparaturstufe repair size cote de réparation nivel de reparación
1	896.510	6	442 016 03 20	143,5 Ø, 1,25 mm	–
1	412.180	6	442 016 04 20	143,5 Ø, 1,25 mm	–
2	977.438	6	442 016 06 21	–	–
3	896.365	6	442 141 17 80	–	–
4/1	325.740	6	407 142 01 80	–	–
5	562.297	12	422 053 01 96	12x15,7/20x15 FPM	–
7	829.595	1	447 015 00 80	–	–
9	524.973	1	014 997 46 47	AW/BS RD FPM 105x130x12	–
10	562.920	1	013 997 14 47	AW/BS LD FPM 120x140x13	–
11	756.768	1	442 011 00 80	–	–
14	a.A.	1	013 997 90 47	–	–
14/1	203.157	1	009 997 86 45	138x145x3,5 NBR RD	–
15	–	1	001 074 22 80	–	–
16	716.200	1	000 997 00 40	28x36x2 NBR A	–
18	756.881	1	442 201 00 80	–	–
19/5	a.A.	1	000 201 04 63	–	für for pour para 16 Ø mm Welle shaft arbre árbol
19/6	190.608	1	000 201 01 97	–	für for pour para 16 Ø mm Welle shaft arbre árbol
20	349.674	1	000 201 72 19	–	für for pour para 16 Ø mm Welle shaft arbre árbol
20	577.804	1	000 201 92 19	–	für for pour para 15 Ø mm Welle shaft arbre árbol
23	a.A.	2	024 997 28 48	–	–
27	780.103	1	008 997 70 45	–	–
28	768.367	1	447 014 00 22	–	mit Siebdruck with screen print avec sérigraphie con serigrafía
28	921.084	1	447 014 00 22	–	ohne Siebdruck without screen print sans sérigraphie sin serigrafía
30	759.309	2	917003 036003	–	–
31	031.046	2	007603 026109	26x34x2 CU A	–
32	463.523	1	407 131 05 80	–	→ Mot. 048083
33	775.798	1	442 131 09 80	–	→ Mot. 002637
33	773.204	1	442 131 06 80	–	Mot. 002638 →
33/1	–	1	001 131 73 80	–	→ Mot. 002637
33/1	775.819	1	442 131 07 80	–	Mot. 002638 →
35	106.909	6	346 017 01 60	1 mm	–
35	067.989	6	346 017 02 60	1,5 mm	–
43	759.295	2	917003 026003	–	–
48	896.446	1	355 997 01 49	–	–
51	896.446	1	355 997 01 49	–	–
52	768.413	2	447 014 00 80	–	–
54	765.732	1	442 188 05 80	–	–
59	768.391	1	442 201 04 80	–	–
61	001.860	12	025 997 84 48	140x143,8x1,9 FPM RD	→ Mot. 950-951 039041