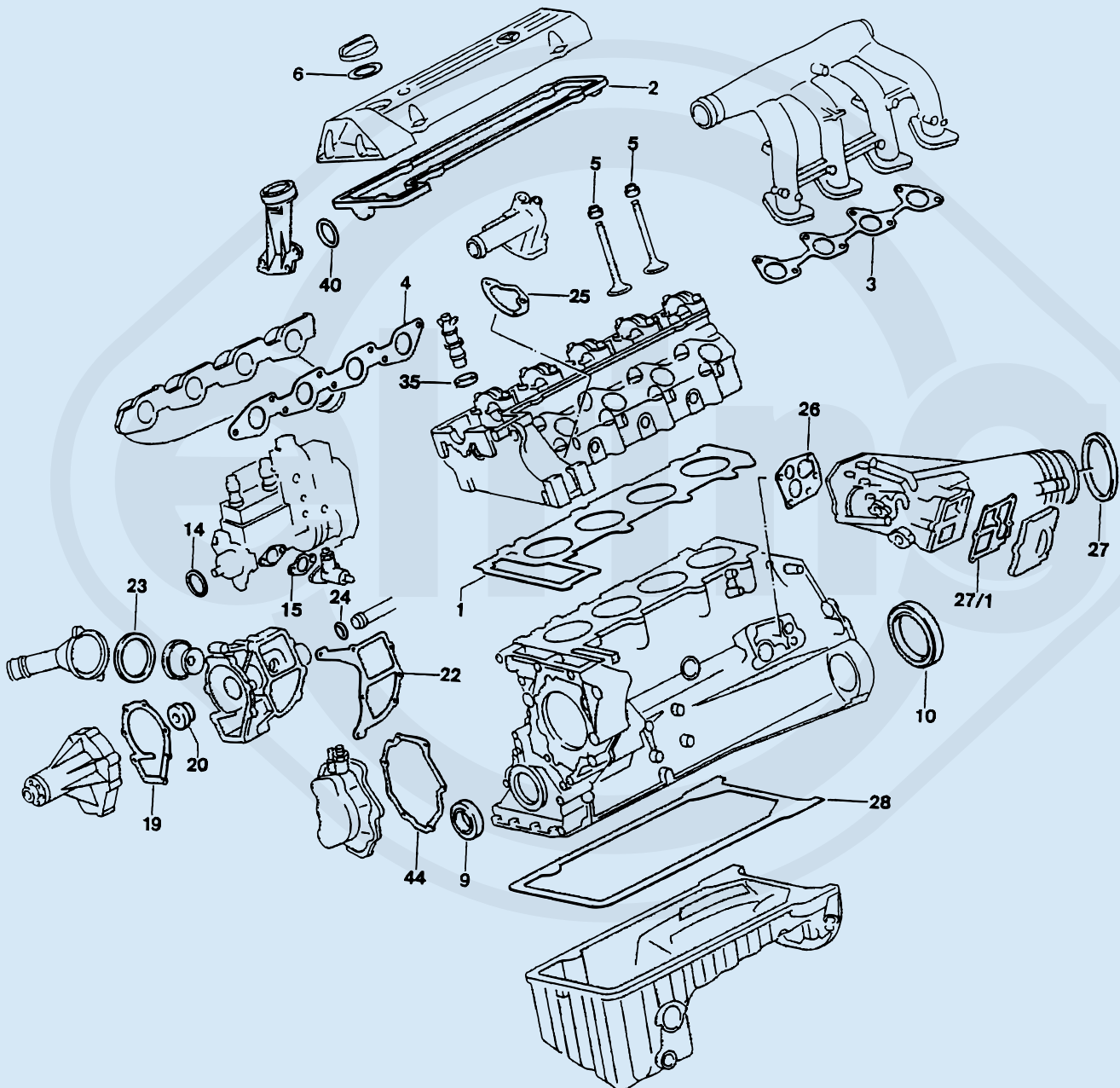


OM 601

Mercedes-Benz Motorbaumuster

Mercedes-Benz Engine Model | Modèle de moteur Mercedes-Benz | Modelo



de motor Mercedes-Benz

Bild-Nr. Fig. No. No d'illustration Nº figura	Elring-Nr. Elring reference Référence Elring Referencia Elring	Stück Pieces Pièces Piezas	Teile-Nr. Part Number Référence Referencia	Bauart Material Abmessung Type Material Dimensions Type matériau dimension Tipo Material Medidas	Bemerkung Remarks Remarque Notas
ES	833.789	1	601 010 48 20	–	Mot. 601.940 941 661.911
ES	163.470	1	601 010 50 20	–	Mot. 601.942 943
ES	198.230	1	601 010 57 20	–	Mot. 601.970
CS *	815.020	1	601 010 48 05	–	Mot. 601.940 941 → Mot. 601.942 943 970 710392
CS *	092.010	1	–	–	Mot. 601.942 943 970 710393 →
VAS	914.819	1	102 050 00 58	–	–
ZKS	820.106	1	–	–	–
1	832.962	1	601 016 33 20	90 Ø, 1,80 mm	Mot. 601.940-943
1	832.971	1	601 016 34 20	90 Ø, 2,0 mm	Mot. 601.940-943
1	832.989	1	601 016 35 20	90,5 Ø, 1,80 mm	Mot. 601.940-943
1	832.997	1	601 016 36 20	90,5 Ø, 2,0 mm	Mot. 601.940-943
1	913.822	1	601 016 46 20	90,5 Ø, 1,74 mm	Mot. 601.970
2	594.369	1	601 016 07 21	–	Mot. 601.940 661.911 mit Niveauregulierung with level control system avec mise à niveau con sistema de control de nivel
3	594.350	1	601 016 06 21	–	Mot. 601.941 942 943 970 ohne Niveauregulierung without level control system sans mise à niveau sin sistema de control de nivel
3	833.151	1	601 141 11 80	–	–
4	332.054	1	601 142 02 80	–	–
5	763.969	4	102 053 16 58	–	Einlass intake admission admisión
5	814.882	4	000 053 35 58	–	Auslass exhaust échappement escape
6	827.428	1	102 018 03 80	38,5x59x2,3 HNBR A	Mot. 661.911
6	a.A.	1	111 018 00 80	47,5x59x2,3 HNBR A	Mot. 601.942 943 970
9	424.841	1	021 997 76 47 023 997 84 47	ASW RD PTFE 45x67x8	–
10	914.932	1	017 997 74 47	AS LD 93x114x13	Mot. 601.940 941 661.911 → Mot. 601.942 943 970 710392
10	746.400	1	611 010 02 14	IWDR LD PTFE 93 Ø	Mot. 601.942 943 970 710393 →
14	562.807	1	012 997 83 48	75x81x3 ACM RD	–
15	–	1	000 091 17 80	–	–
19	763.447	1	601 201 03 80	–	–
20	a.A.	1	000 201 87 19	–	–
22	833.489	1	606 201 01 80	–	–
23	447.260	1	601 203 00 76	62x71,5x7,2 NBR PR	–
24	527.815	1	012 997 51 48	17x25x4 EPDM RD	–
25	763.456	1	601 203 02 80	–	–
26	753.580		601 184 05 80 601 184 07 80	–	Mot. 601.940-943 970
26	–	1	661 184 30 80	–	Mot. 661.911
27	891.258	1	015 997 95 48	101x109,4x4,2 ACM RD	–
27/1	–	1	601 184 08 80	–	Mot. 601.940
28	763.382	1	604 014 00 22	–	–
35	693.758	4	601 017 00 60	7,6x20,1x2,62 FE PR	–
40	599.531	1	017 997 47 48	–	–