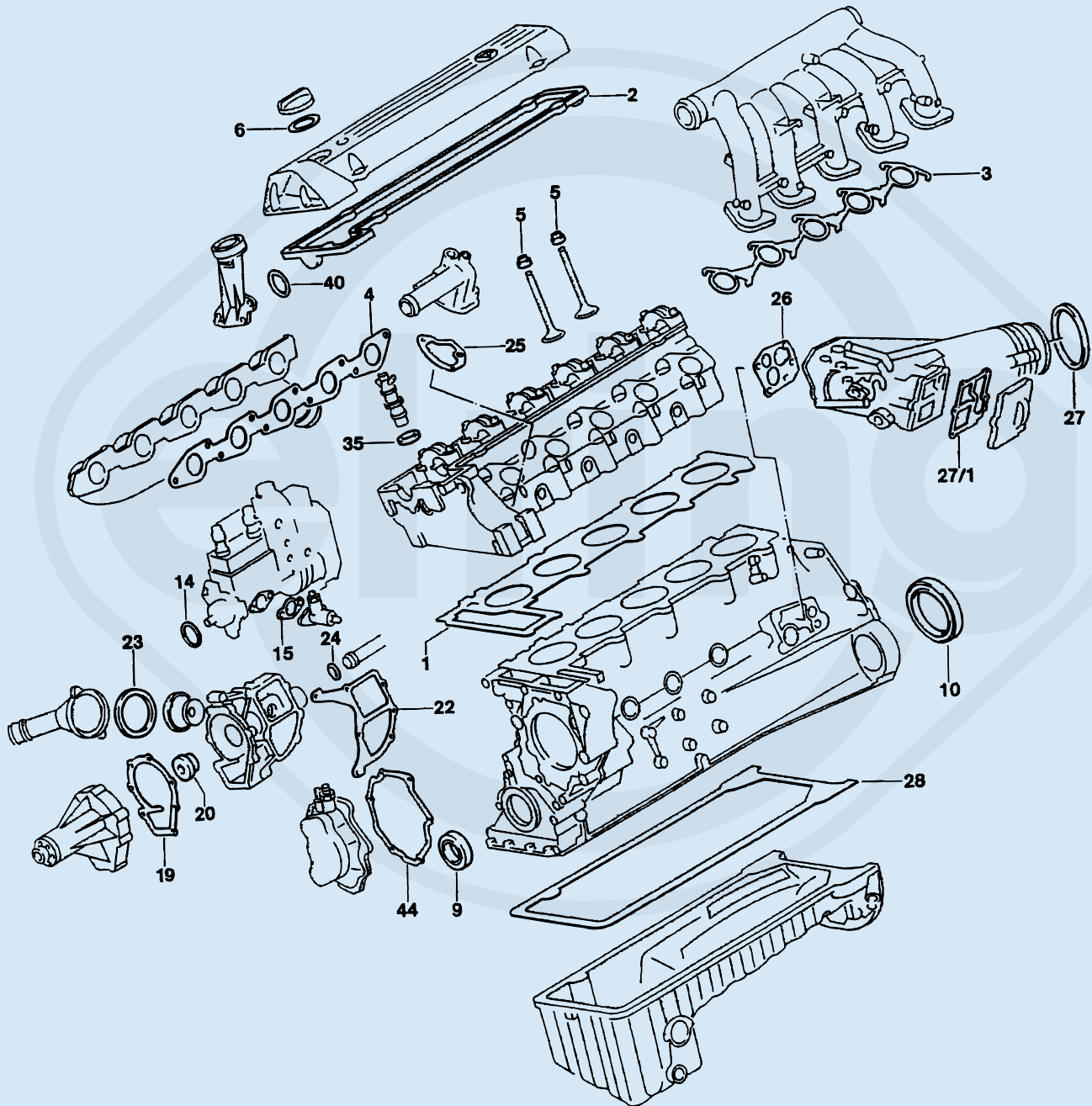


OM 602

Mercedes-Benz Motorbaumuster

Mercedes-Benz Engine Model | Modèle de moteur Mercedes-Benz | Modelo



de motor Mercedes-Benz

Bild-Nr. Fig. No. No d'illustration Nº figura	Elring-Nr. Elring reference Référence Elring Referencia Elring	Stück Pieces Pièces Piezas	Teile-Nr. Part Number Référence Referencia	Bauart Material Abmessung Type Material Dimensions Type matériau dimension Tipo Material Medidas	Bemerkung Remarks Remarque Notas
S *	746.411	1	–	incl. 746.400	Mot. 602.980 981 984 985 989
ES	835.625	1	602 010 66 20	–	Mot. 602.990
ES	833.665	1	602 010 67 20	–	Mot. 602.940 941 948 994 662.911
ES	924.873	1	602 010 75 20	–	Mot. 602.980 981 984 985 989
CS *	815.012	1	602 010 55 05	incl. 914.932	Mot. 602.940 941
CS *	012.400	1	602 010 55 05	incl. 746.400	Mot. 602.980 981 984 985 989
VAS	914.827	1	602 050 00 58	–	–
ZKS	820.114	1	–	–	–
1	833.048	1	602 016 31 20	88 Ø, 1,74 mm	Mot. 602.990
1	833.081	1	602 016 34 20	88,5 Ø, 1,97 mm	Mot. 602.990
1	833.098	1	602 016 35 20	90 Ø, 1,80 mm	Mot. 602.940 941 948 994 662.911
1	833.136	1	602 016 38 20	90,5 Ø, 2,0 mm	Mot. 602.940 941 948 994 662.911
1	913.864	1	602 016 39 20	90 Ø, 1,74 mm	Mot. 602.980 981 984 985 989
1	913.902	1	602 016 47 20	90,5 Ø, 1,97 mm	Mot. 602.980 981 984 985 989
2	594.407	1	602 016 02 21	–	Mot. 602.980 981 984 985 989 990
2	594.415	1	602 016 03 21	–	Mot. 602.940 941 948 994 662.911
3	913.954	1	602 141 08 80	–	–
4	515.434	1	602 142 00 80	–	–
5	763.969	5	102 053 16 58	–	Einlass intake admission admisión
5	814.882	5	000 053 35 58	–	Auslass exhaust échappement escape
6	827.428	1	102 018 03 80	38,5x59x2,3 HNBR A	Mot. 662.911
6	827.429	1	111 018 00 80	47,5x59x2,3 HNBR A	Mot. 602.940 941 948 980 981 984 985 989 990 994
9	424.841	1	021 997 76 47 023 997 84 47	ASW RD PTFE 45x67x8	–
10	914.932	1	017 997 74 47	AS LD 93x114x13	Mot. 602.948 990 994 662.911 → Mot. 602.940 941 467876
10	746.400	1	611 010 02 14	IWDR LD PTFE 93 Ø	Mot. 602.980 981 984 985 989 Mot. 602.940 941 467877 →
14	562.807	1	012 997 83 48	75x81x3 ACM RD	–
15	–	1	000 091 17 80	–	Mot. 602.940 941 948 990 994 662.911
19	763.447	1	601 201 03 80	–	–
20	a.A.	1	000 201 87 19	–	–
22	833.489	1	606 201 01 80	–	–
23	447.260	1	601 203 00 76	62x71,5x7,2 NBR PR	–
24	527.815	1	012 997 51 48	17x25x4 EPDM RD	–
25	763.456	1	601 203 02 80	–	–
26	753.580		601 184 05 80	–	Mot. 602.940 941 948 981 984 985 989 990 994
			601 184 07 80		
26	921.378	1	601 184 09 80		Mot. 602.980
26	–	1	661 184 30 80	–	Mot. 662.911